

## Cavalieri Claudio

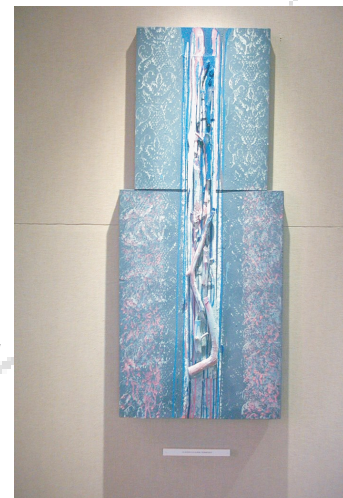
Claudio Cavalieri è nato a Trento nel 1950, dove vive e lavora, consegue la maturità all'Istituto d'arte di Trento. Ha insegnato Ed Artistica per 35 anni. Ha iniziato a esporre dal 1970. Dal 1986/87 la sua attività e presenza espositiva ha avuto una accelerazione specialmente fuori provincia. Ha partecipato a 270 mostre collettive e personali in Italia ed all'estero. Le sue opere pittoriche materiche hanno riferimenti alla natura e agli alberi e al paesaggio. Nel 1986 ottiene una borsa di studio dal Comune di Trento e entra in contatto con la scultura in uno studio faentino. Negli anni 1989/91 le opere sfociano in una marcata tridimensionalità, nascono altorilievi, sculture e installazioni sempre legati alla natura e al recupero di materiali lignei. Dal 2002/3 nelle sue opere vi è una presenza stabile di decorazioni create con vecchi rulli da imbianchino degli anni 50/60, ed anche le tonalità usate ricordano quegli anni. Dal 2002 fa parte delle Commissioni provinciali per i Concorsi per le opere d'Arte negli edifici pubblici. Ha una esperienza di coordinatore artistico di molte iniziative espositive avendo fatto parte negli anni di diverse associazioni artistiche trentine in particolare nell'Expo Multimediale SconfinaArt nel 2003 a Trento dove ha fatto il direttore artistico. Dal giugno 2009 alla fine del 2011 è stato il coordinatore artistico del Centro d'Arte Casa-Tani di Rovereto (Tn), ed in particolare ha coordinato la Settimana del Contemporaneo AMACI, nell'ottobre 2011. Dal 2012 è Presidente dell'Associazione Event Art.....



Totem natura (59.5x109.5)

*La vita semplice non gli basta, Egli deve fare di più, deve produrre e inventare, agire e scuotere, in una parola. " vivere". Questo è Claudio Cavalieri, ed i molti aspetti della sua attività di uomo artista, lo dimostrano; ma è anche un organizzatore culturale. Di queste persone c' è bisogno, come dell'aria che respiriamo! Ma la distrazione di questa modernità non coglie a pieno quanto contributo in termini culturali esse ci donano. La sua arte proviene da una formazione artigianale, assorbita e poi filtrata e raffinata con studi regolari d'arte passando poi, a sua volta, alla preziosa esperienza dell'insegnamento. Si diceva un tempo che gli studi servono più agli insegnanti che agli studenti. Ma se dietro le lenti , stanno occhi attenti e ironici, non sfugge nulla e nel fondo le tracce rimangono e la sensibilità artistica rimane....*

Franco Lancetti



Totem alla pace (62x186)